

グリーンハートの木橋 < 山梨県 赤芝川天王桜 人道橋 >

保証15年（腐食及びササクレ）

■施工 / 2010年2月

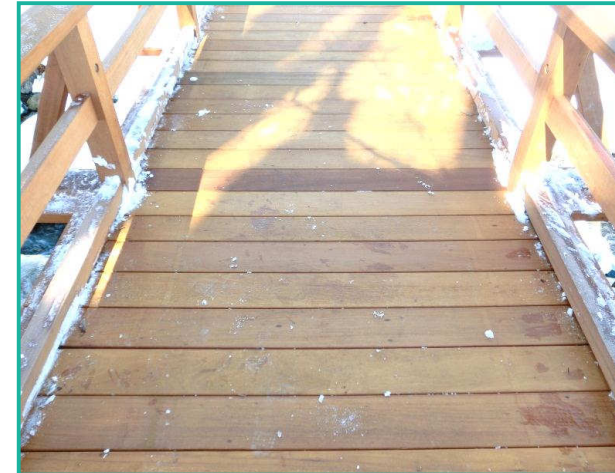
■撮影 / 2011年4月

■床板 / グリーンハート材

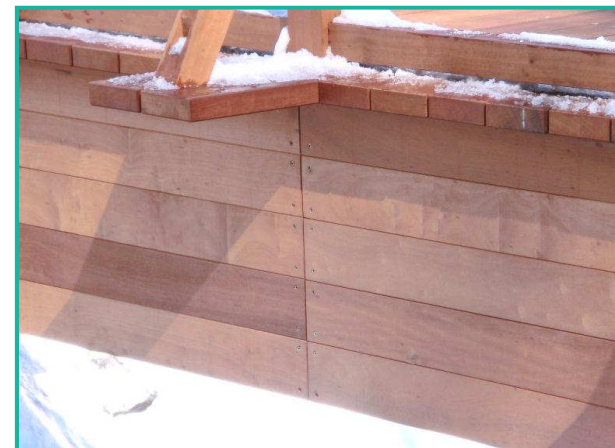
■支柱・棧・格子・桁・根太 / グリーンハート材

乾燥場所：長野県茅野工場（海拔1100m）

乾燥期間：730日以上



床板：グリーンハート45×150 特殊ノンビス工法



床板 小口にサイドスリットは無い

構造はH鋼を主要にした人道橋です。

景観は木製(グリーンハート材)で化粧した和風橋で、耐久性を重点においた構造です。

W=2,55m L=13,8m

 Ai products

株式会社 藍工業
www.ai-products.co.jp